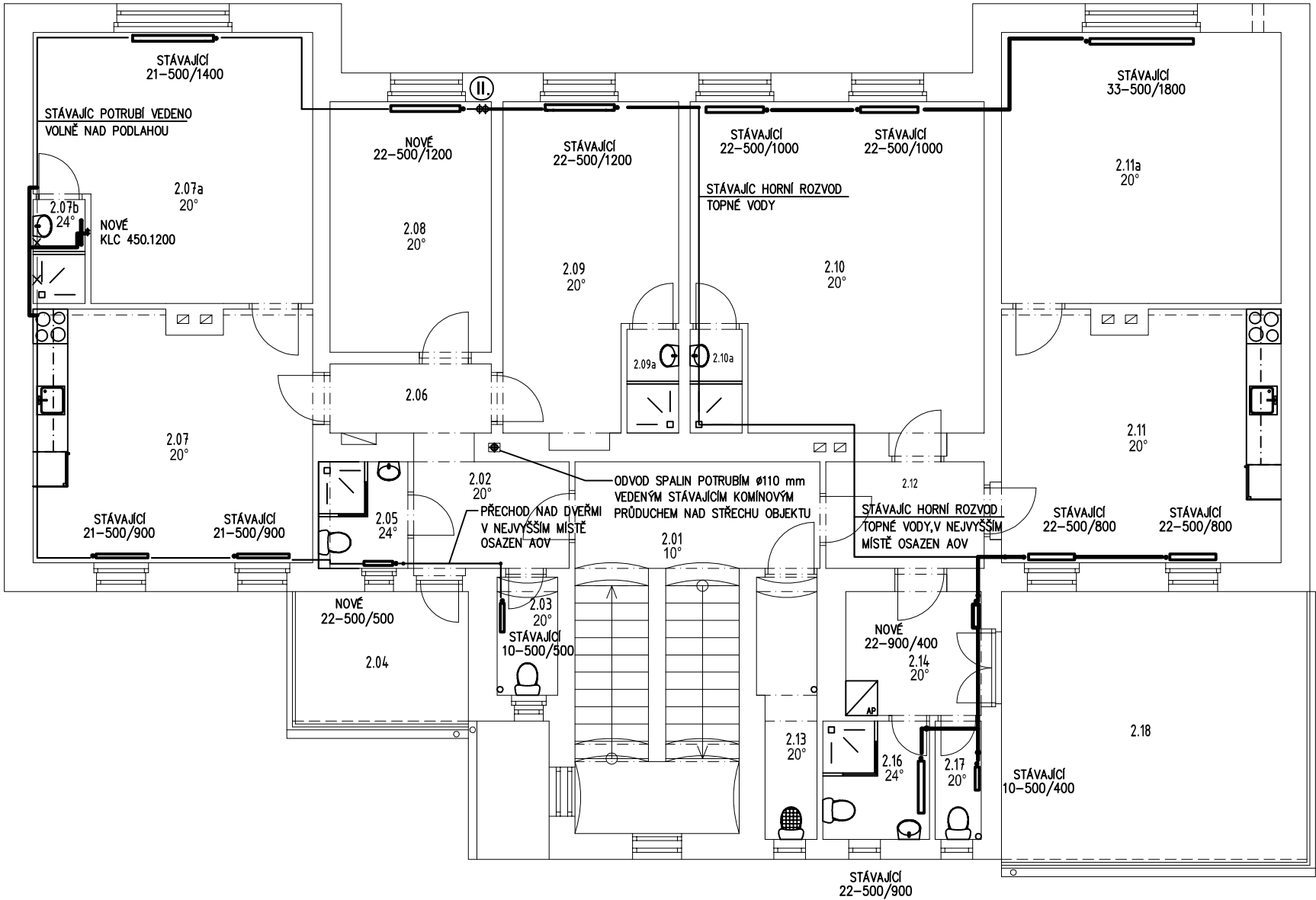


Legenda místností:

číslo	místnost	plocha [m²]
2.01	Chodba	7,86
2.02	Chodba	5,00
2.03	WC	1,89
2.04	Terasa	7,56
2.05	Koupelna	2,87
2.06	Chodba	3,36
2.07	Kuchyňka	20,89
2.07a	Pokoj	20,90
2.07b	Koupelna	1,62
2.08	Pokoj	12,18
2.09	Pokoj	15,64
2.09a	Koupelna	1,62
2.10	Pokoj	27,43
2.10a	Koupelna	1,62
2.11	Kuchyňka	20,89
2.11a	Pokoj	22,80
2.12	Chodba	5,09
2.13	Úklid	4,14
2.14	Předsíňka	5,05
2.16	Koupelna	3,79
2.17	WC	1,64
2.18	Terasa	26,16

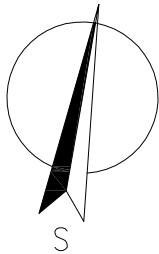


LEGENDA VYTÁPĚNÍ

- STÁVAJÍCÍ PŘÍPOJKY K OTOPNÝM TĚLESŮM Z OCELOVÝCH TRUBEK
- NOVÉ PŘÍPOJKY OTOPNÝCH TĚLES Z OCELOVÝCH TRUBEK DN15
- STÁVAJÍCÍ STOUPAČKY TOPNÉ VODY Z OCELOVÝCH TRUBEK S TEPELNOU IZOLACÍ
- STÁVAJÍCÍ / NOVÉ OTOPNÉ TĚLESO, OCELOVÉ TYPU RADIK KLASIK
TĚLESO BUDE NAPOJENO PŘES TERMOSTATICKÝ VENTIL A REGULAČNÍ ŠROUBENÍ DN15
VENTILY BUDOU DOPLNĚNY TERMOSTATICKOU HLAVICÍ

V PŘÍPADĚ ZJIŠTĚNÍ JAKÝCHKOLIV ODLIŠNOSTÍ OD PŘEDPOKLADŮ
V PD, JE NUTNO PŘIZVAT PROJEKTANTA A NÁVRH UPRAVIT

Vykreslení bylo provedeno na základě zaměření části objektu provedené 01/2021 a původní PD. Při prohlídce stavby nebyly prováděny žádné sondy ani odběry vzorků. Skladby konstrukcí jsou stanoveny dle sdělení investora. Skutečné rozměry jednotlivých prvků byly upraveny na skladebné.



Hlavní projektant:	ing. Pavel Kodýtek	
Odpovědný projektant:	ing. Pavel Kodýtek	
Vypracoval:	J.Brožková	
Investor:	Střední škola živnostenská a Základní škola, Planá, Kostelní 129, Planá	
Akce:	REKONSTRUKCE OBJEKTU BEZDRUŽICKÁ 283 – SŠŽ A ZŠ PLANÁ parc. č. st. 640/7 k. ú. Planá u Mar. Lázní, Plzeňský kraj D.1.4b VYTÁPĚNÍ A VZDUCHOTECHNIKA	Datum: 04–2022
Příloha:	PŮDORYS 2.NP – VYTÁPĚNÍ	Stupeň PD: DSP
		Měřítko: 1:100
		Označení přílohy: D.1.4b.04